

Aggiornamento Software

CAR 60



TEXA

AGGIORNAMENTO SOFTWARE CAR 60.0.0

Il nuovo aggiornamento **software CAR 60** mette a disposizione un grandissimo numero di sviluppi diagnostici e di funzioni speciali, che assicurano ai meccanici che utilizzano le soluzioni di diagnosi TEXA di poter operare con la massima professionalità, anche grazie alla possibilità di consultare informazioni tecniche indispensabili per portare a termine tutte le operazioni d'officina.

CAR 60 racchiude oltre **25.000** nuove possibili selezioni, **341 nuovi sistemi diagnostici** sviluppati, **440 aggiornati**, per le maggiori marche presenti sul mercato mondiale, tra le quali: **BENTLEY, BRC, ALFA ROMEO, AUDI, CHEVROLET, CITRÖEN, DACIA, DAEWOO, FERRARI, FORD, HYUNDAI, JAGUAR, JEEP, KIA, LAND ROVER, LEXUS, MERCEDES-BENZ, MINI, MITSUBISHI, OPEL (GM), PEUGEOT, RENAULT, RENAULT SAMSUNG, SAAB, SCION, SEAT, SKODA, SSANGYONG, SUZUKI, TOYOTA, VOLKSWAGEN.**

Particolare attenzione è stata data, in fase di sviluppo, alle nuovissime funzionalità speciali legate ai **Sistemi di Aiuto alla Guida, Calibrazione Telecamere e Assistenza al Parcheggio.**

Vediamo di seguito solo alcune delle tantissime novità diagnostiche contenute in questa versione software CAR, che prendono in considerazione le funzionalità maggiormente richieste dalle officine, dedicate alle marche più diffuse:

NOVITÀ MANUTENZIONE VEICOLO

Abilitazione autotaratura frizione

FIAT: Bravo [14>] (331) Novo 1.8i 16v Flex Kat; Linea [14>] Novo 1.8i 16v Flex Kat; Punto [12>] Novo 1.6i 16v Flex Kat.

Adattamento del sensore di pressione

differenziale

VOLKSWAGEN: Vento [10>] (60) 1.6 16v TDI.

Apprendimento attuatore cambio

CITRÖEN: C 3 [09>] (A51) 1.2i 12v THP Kat; DS3 [10>] (A55) 1.2i 12v THP Kat, Cabrio 1.2i 12v THP Kat

PEUGEOT: 207 [06>12] (A7/T3)

1.4 8v HDI, 207 [06>12] (A7)
Van 1.4 8v HDI; 208 [12>] (A9)
1.2i 12v THP Kat.

Azzeramento dei parametri autoadattativi

FIAT: Panda [12>] (319) 1.2i 8v Kat GPL.

Maggiori dettagli circa queste funzionalità e la loro applicabilità ai veicoli, sono disponibili all'indirizzo: www.texa.com/coverage

Calibrazione del sensore di imbardata

OPEL (GM): Insignia [13>] Hatchback Facelift 2.8i Turbo Kat 4x4 OPC, Sedan Facelift 1.4i Turbo Kat ecoFLEX, Station Wagon Facelift 2.0i Turbo Kat / ecoFLEX 4x4, 2.8i Turbo Kat 4x4 OPC.

Cambio olio

FIAT: 500X [15>] (334) 1.3 MJ 16v, 1.4i 16v MultiAir Kat, 1.4i 16v MultiAir Kat 4x4, 1.6 MJ 16v, 2.0 MJ 16v 4x4.
JEEP: Renegade [14>] (BU) 1.6 16v MJ, 2.0 16v MJ 4x4.

Controllo stato apertura blocco piantone sterzo elettronico

HYUNDAI: Accent V [11>] (RB) 1.4i 16v Mpi Kat; Grand i10 [14>] (BA) 1.0i 12v Kat; i20 [15>] (GB/IB) 1.4i 16v Kat; Tucson [15>] (TL) 1.6i 16v GDi Kat; Xcent [14>] (BA) 1.2i 16v Kat.
KIA: Sorento III [15>] (UM) 2.2 16v CRDi 4WD, 2.4 16v Turbo Kat, 3.3i V6 Kat.

Manutenzione completa

MERCEDES-BENZ: C [14>] (205) T 400i Kat 4 Matic; GLE [15>] (292) Coupé 320i Kat 4 Matic; S [13>] (222) L 500i Kat 4 Matic, 63i AMG Kat.

Registrazione punto zero

MERCEDES-BENZ: GL/GLS [12>] (166) 350 CDI 4 Matic, 350 D BlueTEC 4 Matic, 400i Kat BlueEFFICIENCY 4 Matic; ML/GLE [11>] (166) 63i AMG S Kat 4 Matic; SL [12>] (231) 350i Kat BlueEFFICIENCY; SLK/SLC [11>] (172) 55i AMG Kat.

Reset check vettura

BMW: 2 [15>] (F46) Gran Tourer 218i Kat, 220i Kat, i8 [14>] (I12) 1.5i Turbo Kat eDRIVE.
MINI: Mini (F55/F56) [14>] Cooper 1.5i 12v Kat, Cooper S 2.0i 16v Turbo Kat.

Test funzione freno di stazionamento elettromeccanico

VOLKSWAGEN: Touran [15>] (5T) 1.2i 16v TSI Kat BlueMotion, 1.4i 16v TSI Kat BlueMotion, 1.6 16v TDI BlueMotion, 2.0 16v TDI BlueMotion.

Verifica regolazione pressione di sovralimentazione

AUDI: A4 [07>15] (8K2) 2.0 16v TDI, 2.0 16v TDI quattro, Avant Allroad 2.0 16v TDI quattro; A5 [07>] (8T3) Coupé 2.0 16v TDI; Q5 [08>] (8RB) 2.0 16v TDI quattro.
SEAT: Ibiza [15>] (6P1) Sportcoupé 1.2 16v TSI Kat, Ibiza [15>] (6P5) 1.2 16v TSI Kat.

NOVITÀ REGOLAZIONI E CODIFICHE

Abbassamento specchietto con retromarcia

VOLKSWAGEN: Touran [15>] (5T) 1.2i 16v TSI Kat BlueMotion, 1.4i 16v TSI Kat BlueMotion, 2.0 16v TDI BlueMotion.

Abilita/Disabilita diagnosi errori

BRC: Sequent 56, 24.

ABS/ESP

SEAT: Ibiza [15>] (6P1) Sportcoupé 1.0 12v Kat, 1.0 12v TSI Kat; Ibiza [15>] (6P5) 1.4 TDI.

Apprendimento configurazione CAN-BUS

CHEVROLET: S 10 [12>] 2.4i FlexPower Kat 2WD, 2.5 Turbo Diesel, 2.8 Turbo Diesel 2WD, 2.8 Turbo Diesel 4WD, Trailblazer [13>] 2.5 Turbo Diesel, 2.8 Turbo Diesel, 3.6i V6 Kat.

Azzeramento della centralina

BMW: 2 [14>] (F22) 218 d, 218i Kat, 220 xd, 225 d, 228xi Kat.

Accessibilità ECU

FERRARI: 575M [03>07] (F133) 5.8i V12 Kat, 575M [04>06] (F133) Superamerica 5.8i V12 Kat, Enzo [02>05] (F140) 6.0i V12 Kat, F430 [05>09] (F131) 4.3i V8 Kat, F430 [05>09] (F131) Spider 4.3i V8 Kat, F430 [07>09] (F131) Challenge 4.3i V8 Kat.

Attivazione Stop-Start

FORD: B-Max [12>] (JK) 1.4i 16v Kat; Focus [15>]

(DYB) Facelift 1.5i 16v Kat Ecoboost, Facelift Turnier 1.5i 16v Kat Ecoboost; Kuga [13>] (DM2) 1.5i 16v Kat Ecoboost, 1.5i 16v Kat Ecoboost 4x4.

Attuatore della valvola a farfalla

LAND ROVER: Discovery Sport [15>] (LB) 2.2 SD4; Freelander II [07>13] (LF) 2.2 eD4, 2.2 SD4, 2.2 TD4.

Inizializzazione gateway

LEXUS: ES (V6) 350 [12>] 3.5i V6 24v Kat; GS (L1) 350 [12>] 3.5i V6 24v Kat, HS (F1) 250h [09>] 2.4i 16v Kat; IS (E3) 250 [13>] Sedan 2.5i Kat; LFA (A1) [10>12] 4.8i V10 Kat; LS (F4) 460 [07>] 4.6i V8 Kat; NX (Z1) 300h [14>] 2.5i 24v Kat; RC (C1) F [15>] 5.0i V8 Kat.

Lettore CD

CITRÖEN: C 3 [09>] (A51) 1.2i 12v THP Kat, C 3 [09>] (A58) Picasso 1.2i 12v THP Kat; C 4 [10>] (B7) 1.2i 12v THP Kat; C 8 [02>] 2.0 16v HDI; DS3 [13>] (A55) Cabrio 1.2i 12v THP Kat; DS4 [11>] (B75) 1.2i 12v THP Kat

PEUGEOT: 208 [12>] (A9) 1.2i 12v THP Kat; 807 [02>] (V2) 2.0 16v HDI, 807 [06>] (V2) Van 2.0 16v HDI.

Modalità diagnosi di blocco porte wireless

TOYOTA: 4-Runner V [09>] (N28) 2.7i 16v Kat; Auris [13>] (E18) 1.6 D-4D, Auris Wagon 1.2i 16v Turbo Kat; Avalon IV [13>] (X40) Hybrid 2.5i 24v Kat; Camry [06>11] (V4) 2.4i 16v Kat; Corolla [13>] (E18) 2.0i 16v Kat; Highlander II [07>13] (U4) 2.7i 16v Kat; RAV4 [12>14] (A3) EV electric;

Sequoia II [08>] (K6) 4.6i V8 32v Kat.

Programmazione codice immobilizer chiave e telecomando

SAAB: 9-5 [10>12] (9650) 1.6i Turbo Kat, 2.0 TiD,

2.0i Turbo Kat BioPower XWD, 2.0i Turbo Kat XWD.

Sostituzione della centralina

MITSUBISHI: Mirage [12>] (A0) 1.0i 12v Kat; 1.2i 12v Kat; Space Star [12>] (A0) 1.0i 12v Kat, 1.2i 12v Kat.

NOVITÀ FAST-FIT

Abilitazione/Disabilitazione lampeggio

FIAT: Qubo [08>] (300) 1.3 MJ 16v 75.

Accensione ausiliaria dei proiettori

HYUNDAI: i30 [15>] (GD) Facelift 1.6i 16v Turbo GDi Kat, Kombi Facelift 1.4 16v CRDi; i40 [15>] (VF) Sedan Facelift 2.0i 16v Mpi Kat; ix35/ Tucson [09>15] (EL/LM) 2.0i 16v GDi Kat

KIA: Cee'd [15>] (JD) Facelift 1.6i 16v GDi Kat, Sportswagon Facelift 1.0 12v Turbo GDi Kat, Sportswagon Facelift 1.4i 16v CCVT Kat GPL.

Country Tourer 1.6i 16v Turbo Kat / ecoFLEX, 2.0i Turbo Kat/ecoFLEX 4x4.

SAAB: 9-5 [10>12] (9650) 1.6i Turbo Kat, 2.0 TiD, 2.0 TTiD, 2.0i Turbo Kat BioPower XWD, 2.0i Turbo Kat XWD.

Calibrazione sensore di accelerazione laterale e longitudinale

ALFA ROMEO: Mito [08>] (955) 0.9i 8v TwinAir Turbo Kat, 1.3 16v JTDM, 1.3 16v JTDM-2, 1.4i 16v Turbo MultiAir Kat, 1.4i 8v Kat, 1.6 16v JTDM.

Adattamento nuova Batteria

VOLKSWAGEN: Touran [15>] (5T) 1.2i 16v TSI Kat BlueMotion, 1.4i 16v TSI Kat BlueMotion, 1.6 16v TDI BlueMotion, 2.0 16v TDI BlueMotion.

Distanza percorsa dall'ultimo cambio olio

BENTLEY: Mulsanne [11>] 6.8i V8 Kat

AUDI: Q3 [11>] (8UB) 1.4i 16v TFSI Kat

SEAT: Ibiza [15>] (6P8) ST 1.4 TDI; Toledo [12>] (KG3) 1.2i 12v Kat

SKODA: Fabia [07>14] (5J2/582) 1.2 12v TDI; Rapid [11>14] (NA2) 1.6i Kat; Roomster [06>] (5J7) 1.2 12v TDI

Allarme cinture sicurezza

SKODA: Rapid [11>14] (NA2) 1.6 16v TDI, 1.6i Kat.

VOLKSWAGEN: Amarok [10>] (2H) 2.0i TFSI Kat 4Motion; Eos [11>] (1F8) 1.4i 16v TSI Kat BlueMotion; Golf VI [08>13] (5K1) 1.2i 16v TSI Kat BlueMotion; Jetta [10>] (162) 1.2i 16v TSI

Apprendimento modulo sensore batteria

OPEL (GM): Insignia [13>] Station Wagon Facelift 2.8i Turbo Kat 4x4 OPC, Insignia [14>],

Kat BlueMotion; Passat CC [12>] (358) 1.4i 16v TSI Kat BlueMotion; Polo [09>14] (6R1) 1.2i 12v Kat; Tiguan [12>] (5N2) 1.4i 16v TSI Kat; Touran [15>] (5T) 2.0 16v TDI BlueMotion.

Inizializzazione regolatore della pressione del rail

SSANGYONG: Tivoli [15>] (X100) 1.6 e-Xdi.

Reset spia richiesta cambio olio

SUZUKI: Sx4 [13>] (AKK) S-Cross 1.6 16v DDiS, 1.6 16v DDiS 4WD.

PRINCIPALI FUNZIONI IMPLEMENTATE SUDDIVISE PER TIPOLOGIA

Chiavi/Telecomando

BMW: 2 [14>] (F45) Active Tourer 214 d.

CITRÖEN: C 3 [09>] (A51) 1.2i 12v THP Kat; C 4 [10>] (B7) 1.2i 12v THP Kat; DS4 [11>] (B75) 1.2i 12v THP Kat

FIAT: 500L [12>] (330) 1.3 MJ 16v 95; Bravo [14>] (331) Novo 1.4i 16v Turbo Kat; Punto [12>] Novo 1.8i 16v Flex Kat; Qubo [08>] (300) 1.3 MJ 16v 75.

SCION: iQ [12>] (J10) EV electric; TC [11>] (T20) 2.5i 16v Kat; XB [07>] (E15) 2.4i 16v Kat; XD [07>14] (P11) 1.8i 16v Kat.

SKODA: Fabia [15>] (NJ) Kombi 1.4 16v TDI; Octavia [04>13] (1Z5) Kombi 2.0i 16v TFSI Kat; Yeti [09>] (5L7) 1.2i 16v TSI Kat

TOYOTA: Sequoia II [08>] (K6) 5.7i V8 32v Kat; Sienna III [10>] (L3) 2.7i 16v Kat, 3.5i V6 24v Kat; Tundra II [07>] (K5) 4.0i V6 24v Kat.

Rigenerazione Filtro Antiparticolato

AUDI: A4 [07>15] (8K2) 2.0 16v TDI, 2.0 16v TDI quattro, A4 [07>15] (8K5) Avant 2.0 16v TDI; A4 [09>15] (8KH) Avant Allroad 2.0 16v TDI quattro; A5 [07>] (8T3) Coupé 2.0 16v TDI; Q5 [08>] (8RB) 2.0 16v TDI quattro.

FIAT: 500X [15>] (334) 2.0 MJ 16v 4x4

FORD: Focus [15>] (DYB) Facelift 2.0 16v TDCi;

Kuga [13>] (DM2) 2.0 16v TDCi, 2.0 16v TDCi 4x4; Mondeo V [15>] 2.0 16v TDCi, Turnier 2.0 16v TDCi

HYUNDAI: Accent V [11>] (RB) 1.6 16v CRDi; i20 [15>] (GB/IB) 1.4 16v CRDi; i30 [15>] (GD) Facelift 1.4 16v CRDi; i40 [15>] (VF) Sedan Facelift 1.7 16v CRDi; Xcent [14>] (BA) 1.1 12v CRDi.

JEEP: Renegade [14>] (BU) 1.6 16v MJ, 2.0 16v MJ 4x4.

MERCEDES-BENZ: C [14>] (205) T 300 CDI BlueTEC Hybrid; CLS [11>] (218) Coupé 220 D BlueTEC; E [02>09] (211) 420 CDI; GLC [15>] (253) 250 D 4 Matic; ML [05>11] (164) 420 CDI 4 Matic; S [05>13] (221) 320 CDI.

OPEL (GM): Mokka [12>] 1.6 16v CDTI / ecoFLEX, 1.6 16v CDTI ecoFLEX 4x4.

PEUGEOT: 308 [14>] (T9) Station Wagon 1.6 8v HDI, 5008 [09>] (T8) 1.6 8v HDI.

SSANGYONG: Tivoli [15>] (X100) 1.6 e-Xdi.

SUZUKI: Sx4 [13>] (AKK) S-Cross 1.6 16v DDiS.

VOLKSWAGEN: Touran [15>] (5T) 1.6 16v TDI BlueMotion; Vento [10>] (60) 1.6 16v TDI.

Cambio lingua quadro strumenti

BENTLEY: Mulsanne [11>] 6.8i V8 Kat

AUDI: Q3 [11>] (8UB) 1.4i 16v TFSI Kat, 2.0 16v TDI, 2.0 16v TDI quattro, RSQ3 [13>] (8UB) 2.5i

20v TFSI Kat quattro

CITRÖEN: C 3 [09>] (A58) Picasso 1.2i 12v THP Kat, C 3-XR [14>] (M3/M4) 1.6i 16v THP Kat; C 4 [13>] L (B7) 1.6i 16v THP Kat; C 8 [02>] 2.0 16v HDI; C-Elysée [12>] 1.2i 12v Kat, 1.6 8v HDI; DS3 [10>] (A55) 1.2i 12v THP Kat, Cabrio 1.2i 12v THP Kat; DS4 [11>] (B75) 2.0 16v HDI; DS5 [11>] (B81) 1.6 8v BlueHDI.

RENAULT: Captur [13>] (X87/J5) 0.9i 12v Turbo Kat; Clio IV [13>] (X98/KH) Grandtour 1.5 8v dCi; Kadjar [15>] (XFE) 1.2i 16v Turbo Kat

RENAULT SAMSUNG: QM3 [13>] 1.5 8v dCi.

Sostituzione batteria

BMW: i8 [14>] (I12) 1.5i Turbo Kat eDRIVE

JAGUAR: XJ [10>] (X351) 3.0i V6 Kat AWD, XJ [10>] (X351) 5.0i V8 Kat, XJ [13>] (X351) R 5.0i V8 Kat

MINI: Mini (F55/F56) [14>] Cooper SD 2.0 D; One 1.2i Kat, One D 1.5 D

PEUGEOT: 2008 [13>] (A9) 1.2i 12v THP Kat; 207 [06>12] (A7/T3) 1.4 8v HDI; 208 [12>] (A9) 1.2i 12v THP Kat; 3008 [09>] (T84) 1.2i 12v THP Kat; 308 [13>] (T9) 1.6 8v HDI; 5008 [09>] (T8) 1.6 8v HDI; 508 [11>] (W2) 1.6 8v HDI

Sostituzione pastiglie dei freni

HYUNDAI: i30 [15>] (GD) Facelift 1.4 16v CRDi; i40 [15>] (VF) Sedan Facelift 2.0i 16v Mpi Kat.

JAGUAR: XF [08>15] (X250) 2.0i 16v Turbo Kat, 3.0i V6 Kat, 4.2i V8 Kat; XF [12>15] (X250) Sportbrake 3.0 V6 D, XF [13>15] (X250) R-S 5.0i V8 Kat, R-S Sportbrake 5.0i V8 Kat

KIA: Cee'd [15>] (JD) Facelift 1.6i 16v GDi Kat, Sportswagon Facelift 1.0 12v Turbo GDi Kat

Modalità di trasporto

AUDI: Q3 [11>] (8UB) 2.0i 16v TFSI Kat quattro;

RSQ3 [13>] (8UB) 2.5i 20v TFSI Kat quattro.

BMW: 2 [14>] (F22) 218 d, 225 d, 228xi Kat.

JAGUAR: XJ [10>] (X351) 3.0i V6 Kat AWD, 5.0i V8 Kat.

PEUGEOT: 207 [06>12] (A7/T3) 1.4 8v HDI; 208 [12>] (A9) 1.2i 12v THP Kat.

SKODA: Fabia [07>14] (5J5) Kombi 1.6i 16v Kat; Rapid [11>14] (NA2) 1.6 16v TDI, 1.6i Kat; Roomster [06>] (5J7) 1.2 12v TDI.

VOLKSWAGEN: Eos [11>] (1F8) 1.4i 16v TSI Kat BlueMotion; Jetta [10>] (162) 1.2i 16v TSI Kat BlueMotion; Lamando [15>] 1.4i TFSI Kat, 1.8i TFSI Kat; Passat CC [12>] (358) 1.4i 16v TSI Kat BlueMotion.

Sistema di monitoraggio pressione pneumatici TPMS

FERRARI: 575M [03>07] (F133) 5.8i V12 Kat, [04>06] (F133) Superamerica 5.8i V12 Kat; Enzo [02>05] (F140) 6.0i V12 Kat; F430 [05>09] (F131) 4.3i V8 Kat, F430 [05>09] (F131) Spider 4.3i V8 Kat, F430 [07>09] (F131) Challenge 4.3i V8 Kat.

FIAT: Doblò [10>15] (152) 2.0 MJ 16v, Facelift 1.3 MJ 16v.

HYUNDAI: Azera [11>] (HG) 3.3i V6 Kat; Grand Santa Fe [13>] (NC) 2.2 16v CRDi 4x4; Grandeur [11>] (HG) 3.0i V6 Kat; i20 [15>] (GB/IB) 1.1 12v CRDi; i30 [15>] (GD) Kombi Facelift 1.6i 16v Turbo GDi Kat; i40 [11>14] (VF) Kombi 1.6i 16v GDi Kat; ix35/Tucson [09>15] (EL/LM) 2.0i 16v GDi Kat 4x4; Sonata VII [15>] (LF) 1.6i 16v Kat; Sonata VII [15>] (LF) Hybrid 2.0i 16v GDi Kat Hybrid; Tucson [15>] (TL) 1.6i 16v GDi Kat.

NISSAN: Qashqai [14>] (J11) 1.2i DIG-T Kat, 1.5 dCi, 1.6 dCi, 1.6 dCi 4WD

RENAULT: Laguna III [07>15] (X91/BT) 1.5 8v dCi, 1.6i 16v Kat; Megane III [09>15] (X95/BZ) Hatchback 1.4i 16v Turbo Kat, 1.5 8v dCi; Scenic III [09>] (X95/JZ) 1.4i 16v Turbo Kat, Scenic III [09>] (X95/JZ) X-Mod 2.0i 16v Kat.

SAAB: 9-5 [10>12] (9650) 2.0i Turbo Kat, 2.0i Turbo Kat BioPower.

SUZUKI: Sx4 [13>] (AKK) S-Cross 1.6i 16v Kat 4WD; Vitara [15>] (APK) 1.4i 16v Turbo Kat.

Gestione pneumatici

CITRÖEN: C 4 [10>] (B7) 1.2i 12v THP Kat; DS4 [11>] (B75) 1.2i 12v THP Kat

JEEP: Renegade [14>] (BU) 1.4i 16v MultiAir2

Turbo Kat, 1.4i 16v MultiAir2 Turbo Kat 4x4, 1.6 16v MJ, 1.6i 16v E-TorQ Kat, 2.0 16v MJ 4x4, 2.4i 16v MultiAir2 Kat, 2.4i 16v MultiAir2 Kat 4x4.

SEAT: Ibiza [15>] (6P8) ST 1.2 16v TSI Kat, ST 1.4 TDI.

SSANGYONG: Tivoli [15>] (X100) 1.6 e-Xdi, Tivoli [15>] (X100) 1.6i e-XGi Kat, 1.6i e-XGi Kat 4x4.

TOYOTA: Auris [13>] (E18) 1.6 D-4D, Wagon 1.2i 16v Turbo Kat.

NEW

Sistemi di aiuto alla guida

AUDI: A6 [11>] (4G2) 2.0 16v TDI, 2.0 16v TDI quattro, 2.0i 16v TFSI Kat, 2.0i 16v TFSI Kat Hybrid, 3.0 V6 TDI, 3.0 V6 TDI quattro, Avant Allroad 3.0 V6 TDI quattro; A7 [10>] (4GA) Sportback 2.5i V6 FSI Kat quattro, 2.8i V6 FSI Kat quattro; A8 [10>] (4H2) 3.0 V6 TDI, 3.0 V6 TDI quattro, 3.0i V6 24v TFSI Kat quattro, 4.0i V8 TFSI Kat quattro, 4.2 V8 TDI quattro; Q3 [11>] (8UB) 2.0i 16v TFSI Kat quattro; RS6 [13>] (4G5) Avant 4.0i V8 TFSI Kat quattro.

BMW: 2 [14>] (F45) Active Tourer 214 d

CITRÖEN: C 3 [09>] (A51) 1.2i 12v THP Kat, C 3 [09>] (A58) Picasso 1.2i 12v THP Kat, C 4 Picasso [13>] (B78) 1.2i 12v THP Kat; C-Elysée [12>] 1.2i 12v Kat; DS3 [10>] (A55) 1.2i 12v THP Kat, Cabrio 1.2i 12v THP Kat; DS5 [11>] (B81) 2.0 16v HDI Hybrid 4x4; DS5 LS [14>] (B75C) 1.6i 16v THP Kat

HYUNDAI: Grand Santa Fe [13>] (NC) 2.2 16v CRDi 4x4; Sonata VII [15>] (LF) 2.4i 16v Mpi Kat, Sonata VII [15>] (LF) Hybrid 2.0i 16v GDi Kat Hybrid

MERCEDES-BENZ: GLE [15>] (292) Coupé 320i Kat 4 Matic, 450i Kat 4 Matic, 63i AMG Kat 4 Matic

OPEL (GM): Insignia [13>] Station Wagon Facelift 2.8i Turbo Kat 4x4 OPC, Insignia [14>] Country Tourer 1.6i 16v Turbo Kat/ecoFLEX.

PEUGEOT: 207 [06>12] (A7) Van 1.4 8v HDI; 301 [12>] (M3) 1.2i 12v VTi Kat, 1.6i 16v VTi Kat. SEAT: Ibiza [15>] (6P1) Sportcoupé 1.0 12v Kat; Ibiza [15>] (6P5) 1.0 12v Kat, 1.0 12v TSI Kat; Leon [12>] (5F5) SC 2.0 16v TDI, SC 2.0i 16v TSI Cupra Kat

SKODA: Octavia [13>] (5E3) 1.2i 16v TSI Kat, Octavia [13>] (5E5) Kombi 1.2i 16v TSI Kat

VOLKSWAGEN: Golf VII [14>] (BE1) EV electric, Golf VII [15>] (AM1) Sportsvan 1.2i 16v TSI Kat BlueMotion, Passat B8 [14>] (3G5) Variant 2.0 16v TDI BlueMotion; Touran [15>] (5T) 1.2i 16v TSI Kat BlueMotion.

**NEW**

Calibrazione telecamera*

BMW: 2 [14>] (F45) Active Tourer 214 d.

HYUNDAI: Grand Santa Fe [13>] (NC) 2.2 16v CRDi 4x4; Sonata VII [15>] (LF) 2.4i 16v Mpi Kat, Hybrid 2.0i 16v GDi Kat Hybrid.

MERCEDES-BENZ: GLE [15>] (292) Coupé 320i Kat 4 Matic, 350 D 4 Matic, 400i Kat 4 Matic, 450i Kat 4 Matic, 63i AMG Kat 4 Matic.

OPEL (GM): Insignia [13>] Hatchback Facelift

2.8i Turbo Kat 4x4 OPC, Sedan Facelift 2.8i

Turbo Kat 4x4 OPC, Station Wagon Facelift

1.4i Turbo Kat ecoFLEX, Insignia [14>] Country Tourer 2.0i Turbo Kat / ecoFLEX 4x4.

VOLKSWAGEN: Touran [15>] (5T) 1.2i 16v TSI Kat BlueMotion, 1.4i 16v TSI Kat BlueMotion, 1.6 16v TDI BlueMotion, 2.0 16v TDI BlueMotion.

*per alcuni modelli di auto potrebbe essere necessario un dispositivo di calibrazione esterno.

**NEW**

Assistenza al parcheggio

BMW: 2 [14>] (F22) 228xi Kat, 2 [14>] (F23)

Cabrio 218d, 2 [14>] (F45) Active Tourer 214 d.

CITRÖEN: C 3 [09>] (A51) 1.2i 12v THP Kat, C 3 [09>] (A58) Picasso 1.2i 12v THP Kat, C 3 [12>] (Ai51) 1.5i 8v Flex Kat, C 3-XR [14>] (M3/M4)

1.6i 16v VTi Kat; C 4 [10>] (B7) 1.2i 12v THP Kat,

C 4 Picasso [13>] (B78) 1.2i 12v THP Kat; C 5 [08>] (X7) 1.6 16v HDI; C 8 [02>] 3.0i V6 24v Kat; C-Elysée [12>] 1.2i 12v Kat.

MERCEDES-BENZ: C [14>] (205) 160i Kat; S [13>] (222) 300 CDI BlueTEC Hybrid; S [14>]

(217) Coupé 500i Kat.

PEUGEOT: 207 [06>12] (A7/T3) 1.4 8v HDI; 207 [06>12] (A7) Van 1.4 8v HDI; 208 [12>] (A9) 1.2i 12v THP Kat; 301 [12>] (M3) 1.6i 16v VTi Kat; 807 [02>] (V2) 2.0 16v HDI, 807 [06>] (V2) Van 2.0 16v HDI.

SEAT: Ibiza [15>] (6P1) Sportcoupé 1.0 12v Kat, Ibiza [15>] (6P5) 1.0 12v Kat, Ibiza [15>] (6P8) ST 1.0 12v Kat; Leon [12>] (5F1) 1.2i 16v TSI Kat.

VOLKSWAGEN: Lamando [15>] 1.8i TFSI Kat; Touran [15>] (5T) 1.2i 16v TSI Kat BlueMotion.

N.B. L'elenco sopraindicato prende in considerazione la copertura mondiale del software, sono quindi presenti anche veicoli extra Europa. La lista rappresenta solo una piccola parte delle tantissime novità che TEXA ha sviluppato ed ha introdotto in questa versione. Maggiori dettagli circa le suddette funzionalità e la loro applicabilità ai veicoli, sono disponibili all'interno del software IDC4E nel menù DOCUMENTAZIONE, e all'indirizzo web www.texa.com/coverage dove è possibile consultare anche la lista completa con le novità introdotte a partire da questo aggiornamento, per poter comprendere appieno gli sviluppi che rendono gli strumenti TEXA i compagni ideali per il suo lavoro!

Nuove Funzioni Speciali:

Calibrazione Telecamera/Radar e Assistenza Parcheggio

Sono sempre più diffusi i veicoli dotati di sistemi dedicati al comfort ed alla sicurezza per il conducente. In questo contesto diventa necessario per le officine avere la possibilità di intervenire con operazioni di riparazione e manutenzione su questi sistemi.

Con la VERSIONE 60 CAR il mondo delle Funzioni Speciali si arricchisce di due nuove APP, che danno al meccanico la possibilità di accedere direttamente alle funzioni di adattamento e programmazione legate a queste centraline.

Grazie alle funzioni Calibrazione Telecamera sarà possibile intervenire su:

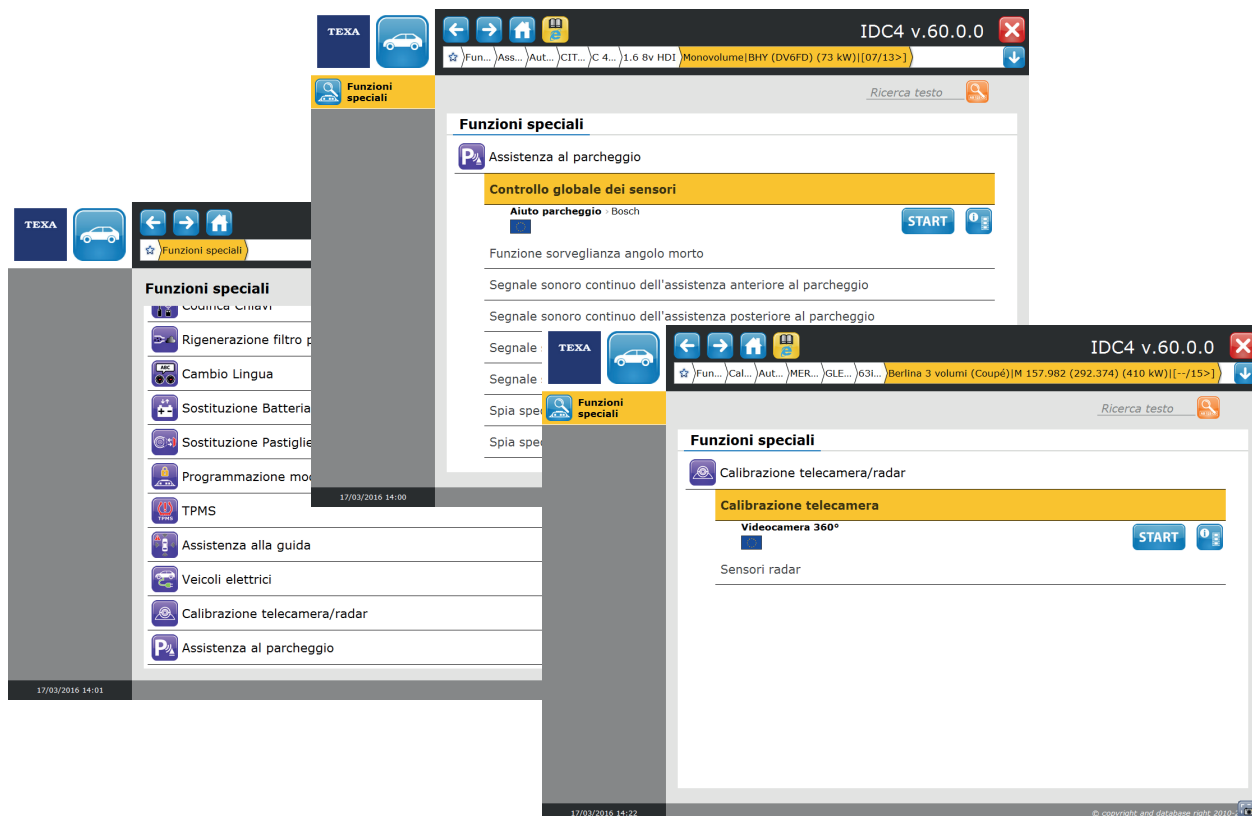
- Tarature e programmazione delle telecamere frontali / posteriori*, necessarie ad esempio al

momento della sostituzione del parabrezza, oppure in caso di riparazione del veicolo in seguito ad urto

- Calibrazione dei sensori di parcheggio frontali e posteriori*, per mantenere il sistema sempre in perfetta efficienza

Per AXONE 4 e SW per PC queste due funzioni sono presenti all'interno della APP Funzioni Speciali.

Per AXONE S e AXONE 4 Mini acquistando la APP Sistemi di Assistenza alla Guida, i clienti troveranno queste due funzioni attive all'interno del menu di IDC4 Funzioni Speciali.



*per alcuni modelli di auto potrebbe essere necessario un dispositivo di calibrazione esterno.

AVVERTENZA PER POSSESSORI DI STRUMENTI DI VECCHIA GENERAZIONE

L'evoluzione dell'elettronica presente nei veicoli rende ormai indispensabile l'utilizzo di strumenti diagnostici TEXA di nuova generazione, con soluzioni tecnologiche d'avanguardia. Per questo motivo, per alcuni nuovi sistemi diagnostici e per quelli già presenti nelle precedenti versioni, ma aggiornati in questa, le relative operazioni di diagnosi potrebbero non essere disponibili utilizzando strumenti obsoleti (AXONE 2000, NAVIGATOR CLASSIC, NAVIGATOR MOBILE, AXONE 3 MOBILE con modulo A-DIA, TRIBOX MOBILE con modulo A-DIA).

N.B. Come comunicato in precedenza, a decorrere dal 1° Gennaio 2016 le versioni CAR, TRUCK e BIKE non supporteranno più le piattaforme AXONE 3, MULTI PEGASO, PEGASO EXPANDER, PEGASO MOBILE. Inoltre, sempre da tale data, le versioni CAR e TRUCK non supporteranno più lo strumento di diagnosi AXONE 2000.

COMPATIBILITÀ DEL SOFTWARE TEXA IDC4E E IL NUOVO SISTEMA OPERATIVO WINDOWS 10

Allo scopo di rendere compatibile il software IDC4E con le nuove tecnologie software introdotte da Microsoft nel nuovo sistema operativo Windows 10, vi informiamo che:

- **per Windows 10 a 64 bit** le seguenti versioni di IDC4E **CAR 60, TRUCK 38, BIKE 25, MARINE 11, OHW 14** sono installabili e compatibili.

- **per Windows 10 a 32 bit** le seguenti versioni di IDC4E **CAR 60, TRUCK 39, BIKE 25, MARINE 11, OHW 14** sono installabili ma alcune funzionalità accessorie del software non sono ancora garantite. Per questo motivo consigliamo di rimanere connessi ad Internet per ricevere eventuali aggiornamenti.

Se il PC effettua una migrazione da Windows 7 o 8 a **Windows 10 a 32 bit** con IDC4E già installato, è necessario reinstallare IDC4E al termine della migrazione

AGGIORNAMENTO COPERTURA MARCHE

VERSIONE 60

CAR E VEICOLI COMMERCIALI LEGGERI

ABARTH	FIAT	LAND ROVER
ACURA	FORD	LDV
AGRALE	GAZ	LEXUS
ALFA ROMEO	GONOW	LOTUS
ASTON MARTIN	GREAT WALL	MAHINDRA
AUDI	HONDA	MARUTI
AUTOBIANCHI	HUMMER	MAYBACH
BMW	HYUNDAI	MAZDA
BSI VEICOLI	IKCO	MERCEDES-BENZ
CADILLAC	INFINITI	MERCEDES-BENZ (BRASIL / ASIA PACIFIC)
CHERY	INNOCENTI	MG
CHEVROLET	ISUZU	MINI
CHRYSLER	IVECO	MINISUBISHI
CITROEN	IVECO LATIN AMERICA	NISSAN
DACIA	JAGUAR	OPEL (GM)
DAEWOO	JEEP	PERODUA
DAIHATSU	KATAY	PEUGEOT
DODGE	KIA	PIAGGIO
DR	LADA	PLYMOUTH
FAW	LANCIA	PORSCHE

SUPERCAR

ALFA ROMEO
ASTON MARTIN
BENTLEY
CHEVROLET
DODGE
FERRARI
LAMBORGHINI
MASERATI
MORGAN
PAGANI
PORSCHE
ROLLS-ROYCE
RENAULT
RENAULT SAMSUNG
ROVER
SAAB
SCION
SEAT
SKODA
SMART
SOLLERS FIAT
SPERANZA
SSANGYONG
SUBARU
SUZUKI
TATA
TOYOTA
UAZ
VAZ
VICTORIA GIOTTI
VOLKSWAGEN
VOLVO

LEGENDA

 Marche che presentano aggiornamenti in questa versione	 Marche che non presentano aggiornamenti in questa versione
---	--

Si precisa che tale documento è da ritenersi strettamente riservato. Ne è vietata la riproduzione anche parziale senza l'autorizzazione da parte di TEXA S.p.A. Dati, descrizione e illustrazioni possono variare rispetto a quanto descritto nel presente documento. TEXA S.p.A. si riserva il diritto di apportare qualsiasi modifica ai suoi prodotti, senza avviso alcuno.

AVVERTENZA

I marchi e i segni distintivi delle case costruttrici di veicoli presenti in questo documento hanno il solo scopo di informare il lettore sulla potenziale idoneità dei prodotti TEXA qui menzionati ad essere utilizzati per i veicoli delle suddette case. I riferimenti alle marche, modelli e sistemi elettronici contenuti nel presente documento devono intendersi come puramente indicativi, in quanto i prodotti e software TEXA – essendo soggetti a continui sviluppi e aggiornamenti – al momento della lettura del seguente documento, potrebbero non essere in grado di effettuare la diagnosi di tutti i modelli e sistemi elettronici di ciascuna di tali case costruttrici. Pertanto, prima dell'acquisto, TEXA suggerisce di verificare, sempre, la "Lista copertura diagnosi" del prodotto e/o software presso i Rivenditori autorizzati TEXA. **Le immagini e le sagome dei veicoli presenti in questo documento hanno il solo scopo di facilitare l'individuazione della categoria di veicolo (auto, camion, moto ecc.) cui il prodotto e/o software TEXA è dedicato.** Dati, descrizione e illustrazioni possono variare rispetto a quanto descritto nel presente documento. TEXA S.p.A. si riserva il diritto di apportare qualsiasi modifica ai suoi prodotti, senza avviso alcuno.



+39 0422 791311



www.texa.com



info.it@texa.com



www.facebook.com/texacom



www.twitter.com/texacom



www.youtube.com/texacom

TEXA

AZIENDA CON SISTEMA
DI GESTIONE QUALITÀ
CERTIFICATO DA DNV
= ISO 9001 =

BLUETOOTH è un marchio di proprietà Bluetooth SIG, Inc., U.S.A. con licenza per TEXA S.p.A.

Copyright TEXA S.p.A. - 03/2016 - Italiano

MADE IN ITALY

