



Procedura azzeramento service Yamaha X-Max 400

X-Max 400

Yamaha >> X-Max 400

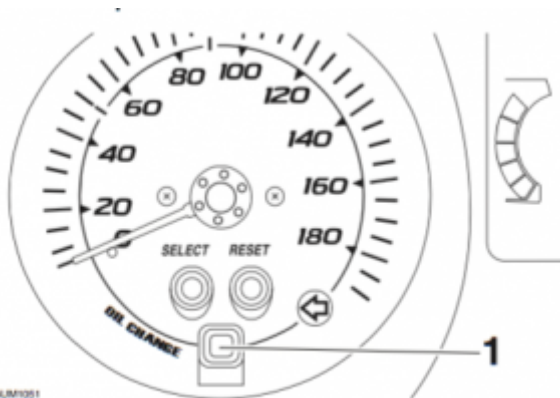


Procedura Azzeramento indicatore sostituzione olio motore (spia 2)

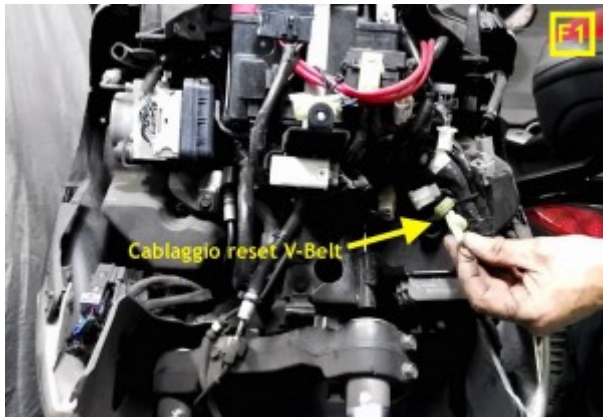
L'indicatore lampeggia dopo i primi 1.000 km e 5.000 km, successivamente ogni 5.000 km per informare della necessità di cambiare l'olio motore.

Per l'azzeramento dell'indicatore "Oil Change", dopo aver sostituito il lubrificante, procedere con le seguenti indicazioni:

1. Girare la chiave su "ON".
2. Tenere premuto il tasto "OIL CHANGE" (Pulsante 1) per 15 - 20 secondi.
3. Rilasciare il tasto "OIL CHANGE", l'indicatore cambio olio si spegnerà.



1. Tasto cambio olio "OIL CHANGE"



Procedura Azzeramento indicatore sostituzione cinghia trapezoidale (V-Belt) (spia 1)

L'indicatore lampeggia ogni 20.000 km per informare della necessità di cambiare la cinghia trapezoidale.

Per l'azzeramento dell'indicatore V-Belt, dopo aver sostituito la cinghia, procedere con le seguenti indicazioni:

1. Girare la chiave su "ON".
2. Staccare il connettore con il filo nero (posizionato dietro la carena anteriore sotto il gruppo fari F1 o nel vano anteriore di destra dietro il pannello portafusibili F2)
3. Attendere 10 secondi
4. Riattaccare il connettore.

Note: Nel caso di cambio della cinghia prima della visualizzazione del messaggio, ricordarsi di azzerare l'indicatore per mantenere corretto l'intervallo di sostituzione.



Partner:



Carpedia