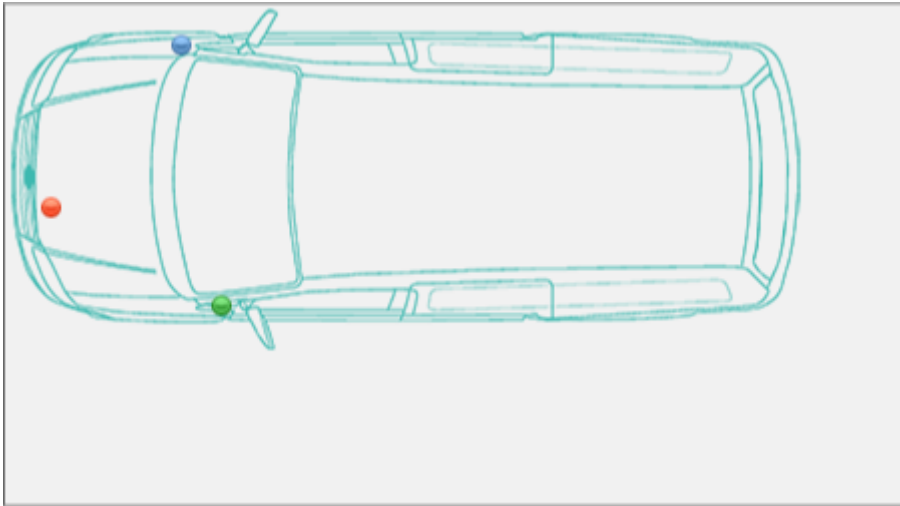


Localizzazione telaio, presa diagnosi, vin Iveco Daily [2011-14]

Daily [2011-14]

Iveco >> Daily [2011-14]

Tipo di mezzo e collegamenti:



 Targhetta di identificazione

 Presa

 V.I.N.

Posizione [VIN](#) Vehicle Identification Number - Numero di Telaio

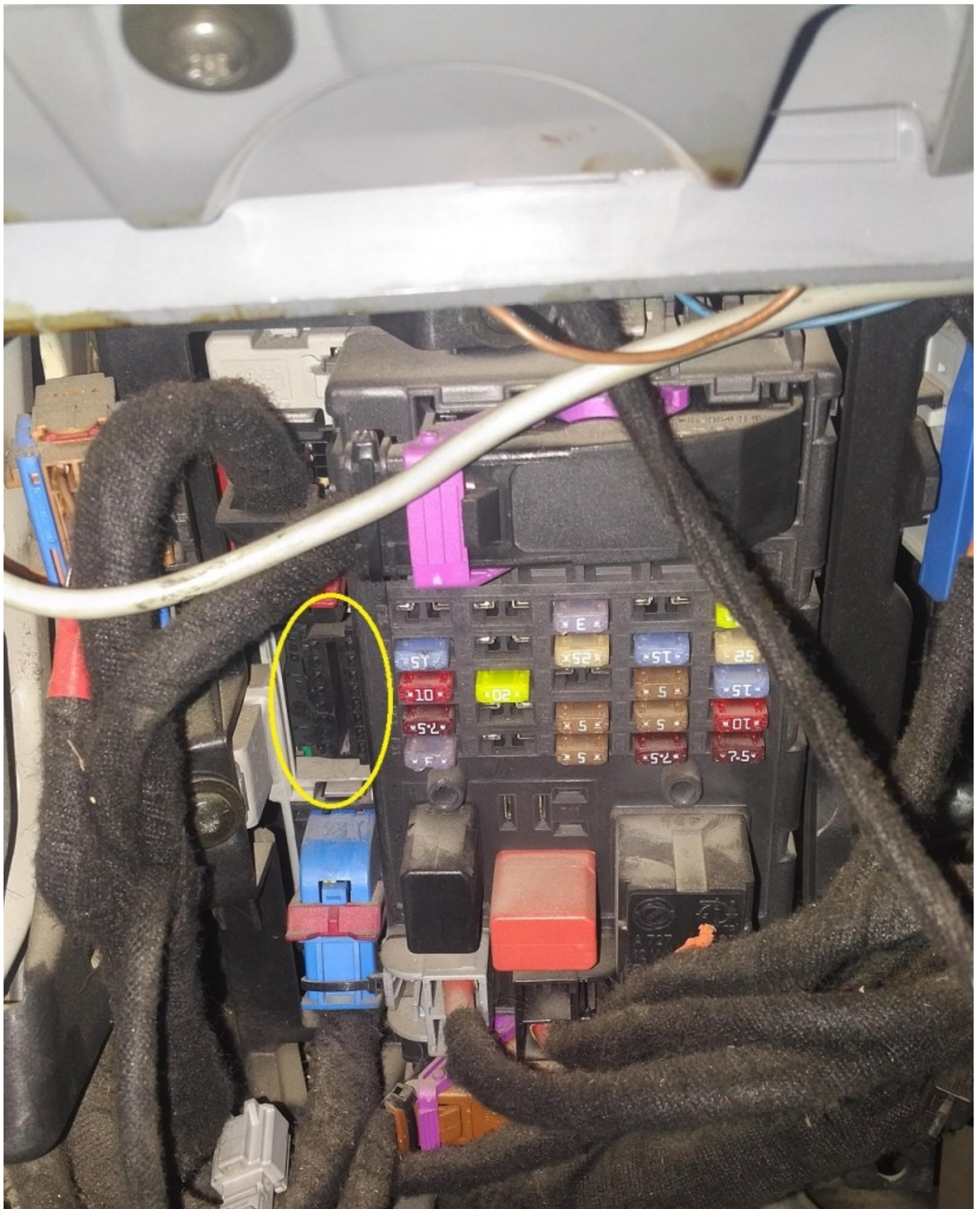
Dietro la ruota anteriore destra, sul longherone del telaio.





Posizione presa diagnosi **EOBD** European On Board Diagnostics

Sotto il cruscotto lato guida, vicino montante della portiera. Togliere il coperchio di protezione svitando le 4 viti, la presa è integrata nel box fusibili.



Link Video:

https://www.youtube.com/watch?v=ck_QTPsJJZc

Targhetta di Identificazione La Targhetta di Identificazione è un dato identificativo ob... [Leggi](#)

Nel vano motore, sulla traversa davanti al motore.

Partner:



Carpedia